

# PRESA DI FORZA A COMANDO PNEUMATICO

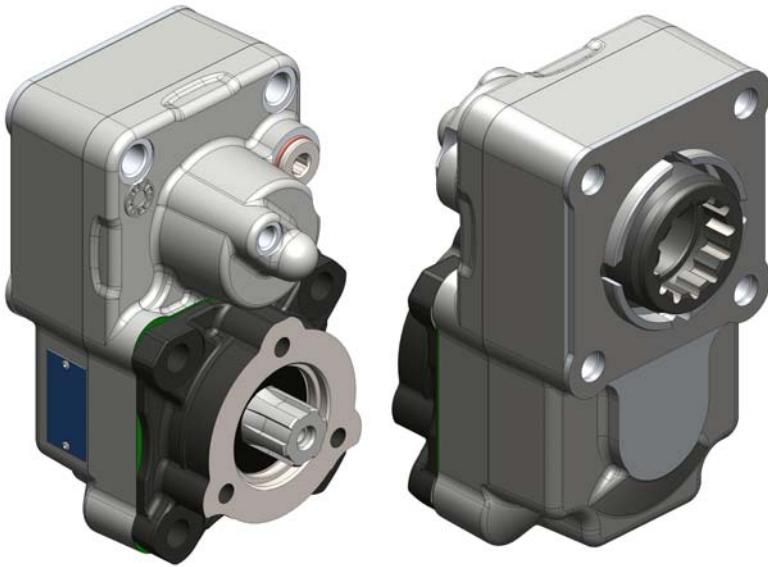
## PNEUMATIC CLUTCH POWER TAKE-OFF

**CODICE PTO**  
PTO CODE

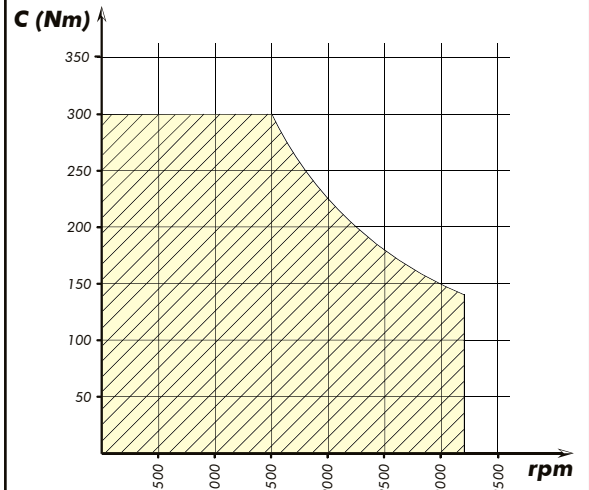
**10-75-134**

**CAMBIO**  
GEARBOX

**ZF**



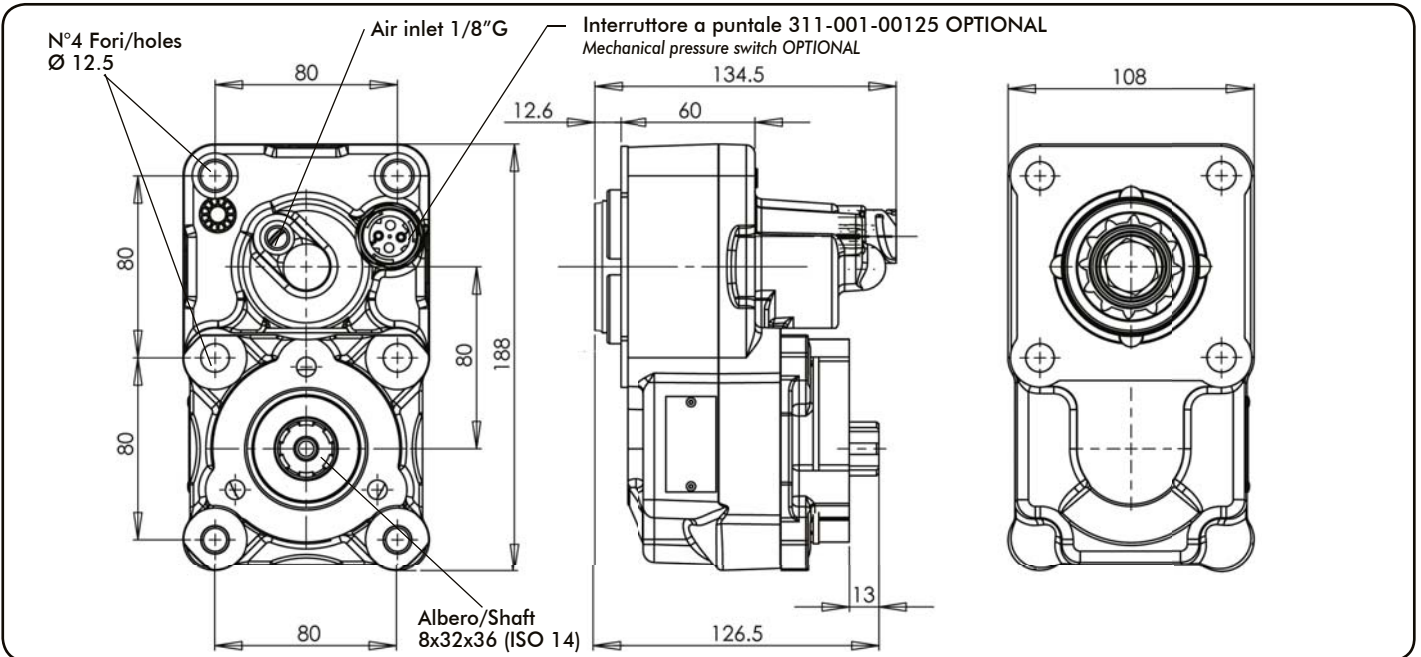
### DIAGRAMMA DI UTILIZZO WORKING CONDITION



Codice foglio: 997-210-07513 Rev://

Rev:// Codice fascicolo:

Data: Lunedì 15 marzo 2010



Tipo cambio Gearbox	Codice PTO PTO code	Versione Version	Giri pto a 1000 giri motore Pto ratio@1000 eng.rpm	Coppia massima Max torque	Lato montaggio Mounting side	Uscita Output	Rotazione Rotation	Kit di montaggio Mounting kit	Peso Weight
Vedi indice See index	<b>10-75-134</b>	<b>13</b>	Vedi indice See index rpm	<b>300</b> Nm	Poster. Rear	Poster. Rear	Ant. Acw	Vedi indice See index	Kg 6,4

Rapporto interno / Internal ratio = 1:1.35